

# Misure per il Settore Sportivo Dilettantistico

**BONUS 600€**

**Contratti sportivi**

**Partita IVA Co.Co.Co**

**CREDITO D'IMPOSTA**

**Sanificazione  
Pubblicità**

**Affitto**

**CASSA INTEGRAZIONE**

**In deroga**

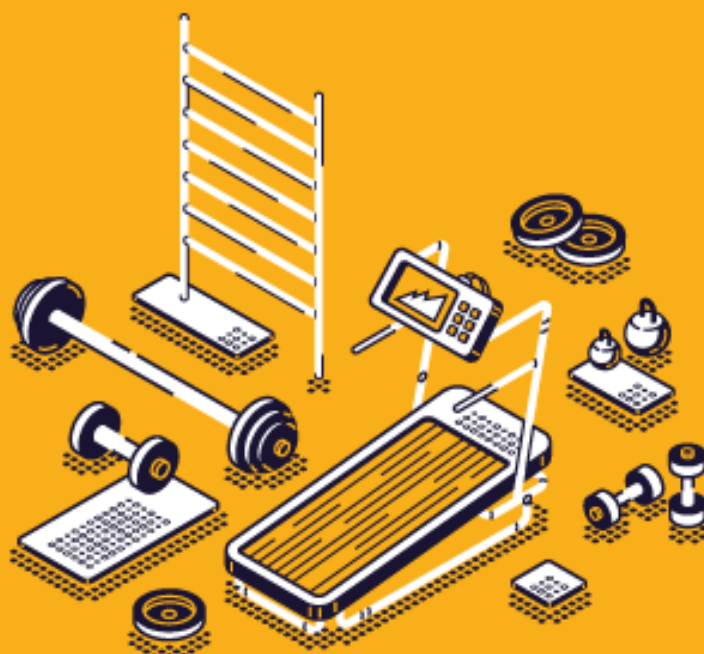
**Ordinaria**

**LIQUIDITÀ**

**Sospensione mutui**

**Finanziamenti**

**DECRETO  
CURA  
ITALIA**



# Decreto “Cura Italia” – Misure a sostegno del settore sportivo dilettantistico

## Bonus 600 €

**Contratti Sportivi** – **In attesa dei decreti attuativi previsti a partire dal 3/04**, per conoscere la procedura di richiesta del bonus da 600 € >>> [Vai al link](#)

Per supporto visita la pagina dello “Sportello Smart” del Comitato ASI Toscana >>> [Vai al link](#)

## Soggetti con Partita IVA e Co.Co.Co.

Istruzioni per presentare la domanda di indennità >>> [Vai al link](#)

Delega lo Studio per gestire la tua richiesta di indennità >>> [Vai al link](#)

## Credito d'imposta

**Sanificazione** – per conoscere il credito di imposta per gli interventi di sanificazione >>> [Vai al link](#)

**Affitto** – per sapere chi può beneficiare del credito di imposta >>> [Vai al link](#)

**Pubblicità** – per saperne di più sul credito di imposta per le spese pubblicitarie >>> [Vai al link](#)

## Gestione del personale

**Cassa integrazione in deroga** – per sapere come richiedere la cassa integrazione in deroga >>> [Vai al link](#)

**Cassa integrazione Ordinaria** – per sapere come avviare la cassa integrazione ordinaria >>> [Vai al link](#)

**Assenze e smart working** – modalità per gestire le assenze e lo smart working >>> [Vai al link](#)

## Liquidità

**Sospensione mutui** – per conoscere le misure sulla sospensione dei mutui >>> [Vai al link](#)

**Finanziamenti** – per conoscere le misure sui finanziamenti >>> [Vai al link](#)

**Gestione dei fornitori** – suggerimenti per gestire le relazioni con i fornitori >>> [Vai al link](#)

**Scadenze fiscali** – riepilogo dello slittamento delle principali scadenze fiscali >>> [Vai al link](#)

## Varie

**Gestione abbonamenti** – come preservare il rapporto con i fruitori del tuo centro >>> [Vai al link](#)

**Corrispettivi** – come gestire i corrispettivi della tua attività in questo periodo di emergenza >>> [Vai al link](#)